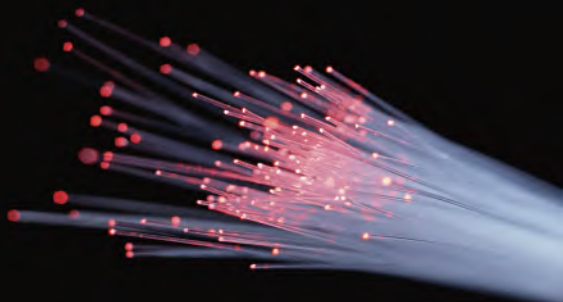


光织科技

Weaving light for telecommunication, interconnects, and sensing application

多芯光纤

Multicore Fibers



产品介绍

光织弱耦合及强耦合多芯光纤系列产品是针对光通信及光传感等应用场景专门研制，具有低损耗、低串扰、通道一致性好、支持光栅刻写等特点，与本公司的高性能多芯光纤扇入扇出器件完美匹配，广泛适用于光传输、光互连、光传感、工业测量、科学研究等领域。专业技术团队可提供多芯光纤完整解决方案及定制化服务。

产品特性

- 低损耗、低串扰、通道一致性好
- 弱耦合、强耦合、纤芯数可选择
- 截止波长、纤芯模式数量可订制
- 提供定制化服务及完整解决方案

产品种类



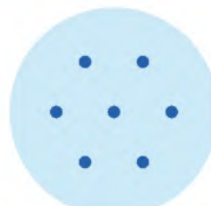
两芯光纤



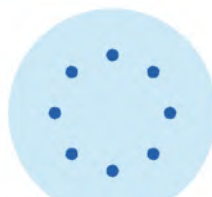
三芯光纤



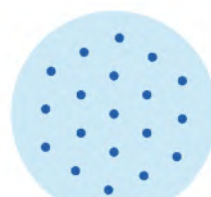
四芯光纤



七芯光纤



八芯光纤



十九芯光纤

A: 上海市闵行区剑川路951号3-N3308
E: sales@optoweave.com
T: +86 21 52960710
H: www.optoweave.com

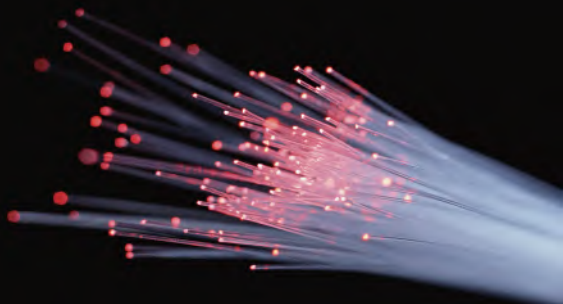


光织科技

Weaving light for telecommunication, interconnets, and sensing application

多芯光纤

Multicore Fibers



产品规格

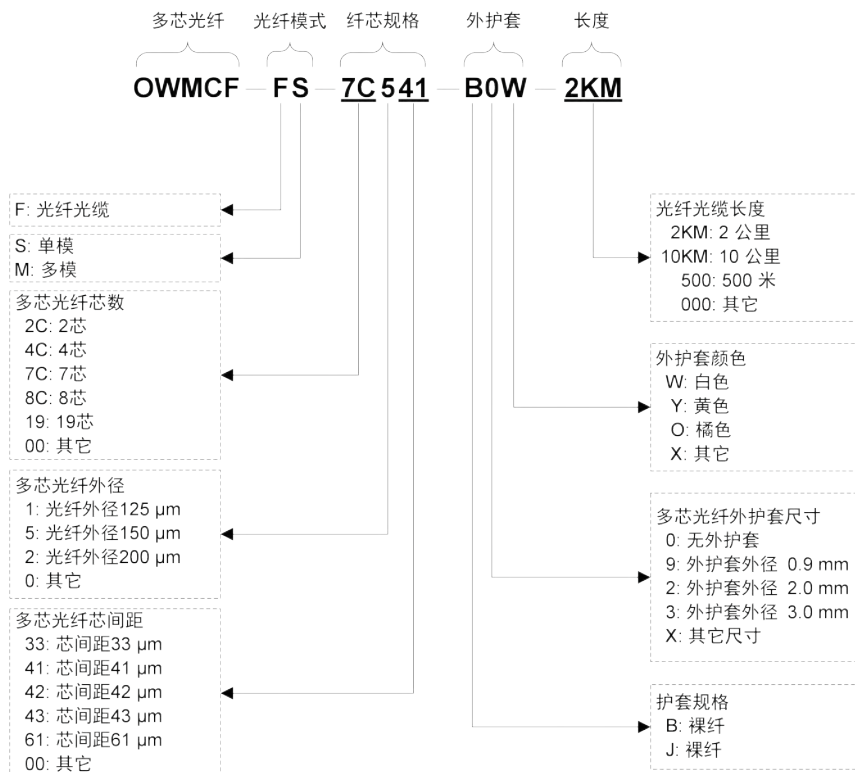
主要参数	典型值
损耗@1550 nm (dB/km)	0.25
损耗@1310 nm (dB/km)	0.40
损耗@850 nm (dB/km)	2.50
截止波长 (nm)	760, 1300-1520 或客户指定
模场直径@1550 nm (μm)	9.5 或客户指定
包层直径 (μm)	125, 150, 200 或客户指定
涂覆层直径 (μm)	250 或客户指定
筛选强度 (kpsi)	100
涂覆材料	丙烯酸树脂 或客户指定

订购方式

请参照以下编码规格订购多芯光纤。

例1: 2 km-long 125 μm -diameter 4-core fiber (OWMCF-FS-4C141-B0WS-2KM)

例2: 2 km-long 150 μm -diameter 7-core fiber (OWMCF-FS-7C541-B0WS-2KM)



A: 上海市闵行区剑川路951号3-N3308
E: sales@optoweave.com
T: +86 21 52960710
H: www.optoweave.com

