

# 光织科技

Weaving light for telecommunication, interconnects, and sensing application

## 多芯光纤扇入扇出模块

Fan-in/Fan-out Device for Multicore Fiber



### 产品介绍

多芯光纤扇入扇出模块是实现多芯光纤与标准单模光纤高效耦合的关键器件。本产品采用具有自主知识产权的特殊技术制备及模块化封装，具有低损耗、低串扰、高回损、高可靠性的优点。可提供标准规格产品及特殊定制化服务。广泛适用于光通信、光互连、光传感等领域应用需求。

### 产品特性

- 低插入损耗、低芯间串扰、高回波损耗
- 通道一致性好、可靠性高、环境适应性好
- 支持多种封装形式、接口使用方便
- 支持超低损耗、超小芯间距等定制化服务

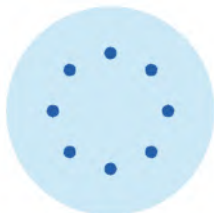
### 适用光纤



两芯光纤



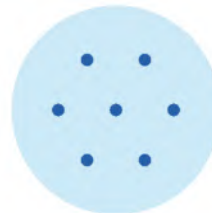
四芯光纤



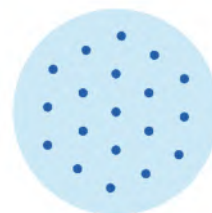
八芯光纤



三芯光纤



七芯光纤



十九芯光纤



多芯光纤扇入扇出模块

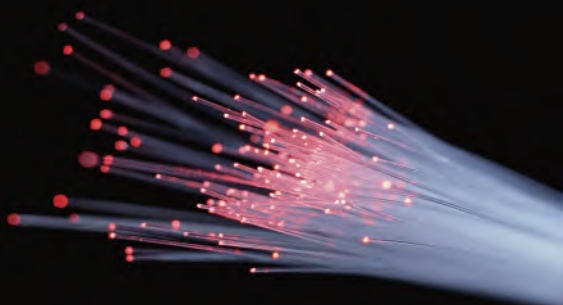


# 光织科技

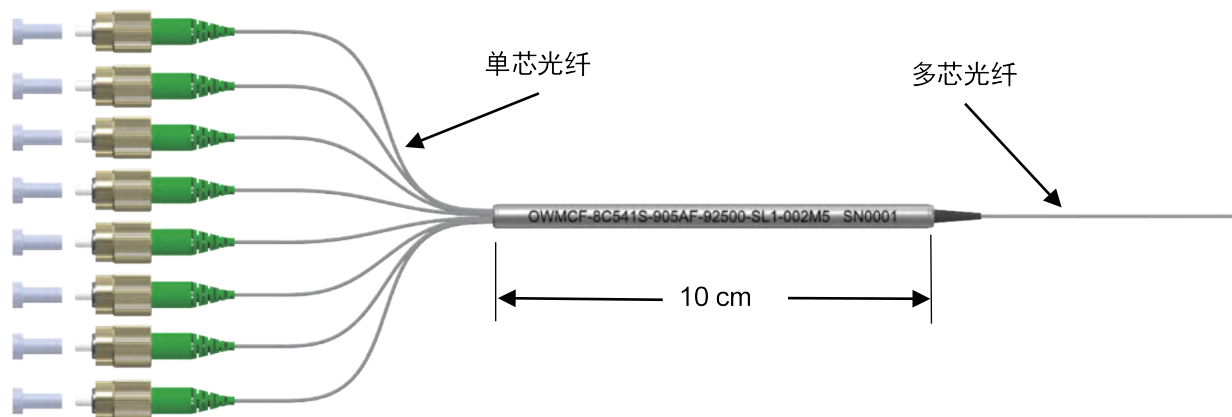
Weaving light for telecommunication, interconnets, and sensing application

## 多芯光纤扇入扇出模块

Fan-in/Fan-out Device for Multicore Fiber



### 产品外观



### 订购方式

请参照以下编码规格订购多芯光纤扇入扇出模块。

OW MCF-XX 5 33S- 9 05 AF- 9 25 00- SL1- 002M5

<b>多芯光纤芯数</b> 2C: 2芯 4C: 4芯 7C: 7芯 8C: 8芯 19: 19芯 00: 其它	<b>002位置描述多芯光纤长度</b> M5位置描述长度单位和小数点后长度 002M0: 表示多芯光纤长度2 m 002M5: 表示多芯光纤长度2.5 m 100M0: 表示多芯光纤长度100 m 002K0: 表示光纤长度2000 m CXXXX: 客户定制, C代表客户定制规格
<b>多芯光纤外径</b> 1: 光纤外径125 μm 5: 光纤外径150 μm 2: 光纤外径200 μm 0: 其它	<b>封装尺寸</b> 1: 5.6 mm×10 cm 2: 5.0 mm×5 cm 3: 8 cm×10 cm×9 mm 0: 其它
<b>多芯光纤芯间距</b> 33: 芯间距33 μm 41: 芯间距41 μm 42: 芯间距42 μm 43: 芯间距43 μm 61: 芯间距61 μm 00: 其它	<b>封装方式</b> SL: 钢管封装 MB: 金属盒子 AB: 塑胶盒 OT: 其它方式
<b>S: 单个器件</b> <b>D: 一对器件</b> <b>C: 特殊器件</b>	<b>多芯光纤连接器型式</b> AF: FC/APC UF: FC/UPC AS: SC/APC US: SC/UPC AL: LC/APC UL: LC/UPC 00: 无连接器
<b>护套规格</b> B: 裸纤 9: 0.9 mm 2: 2.0 mm 3: 3.0 mm	<b>多芯光纤护套长度</b> 05: 0.5 m 10: 1.0 m 20: 2.0 m 25: 2.5 m 00: 其它规格
<b>分支光纤长度</b> 05: 0.5 m 10: 1.0 m 00: 其它	<b>多芯光纤护套规格</b> B: 裸纤 9: 0.9 mm 2: 2.0 mm 3: 3.0 mm 0: 其它规格
<b>扇入扇出连接器型式</b> AF: FC/APC UF: FC/UPC AS: SC/APC US: SC/UPC AL: LC/APC UL: LC/UPC 00: 无连接器	

A: 上海市闵行区剑川路951号3-N3308  
E: sales@optoweave.com  
T: +86 21 52960710  
H: www.optoweave.com

