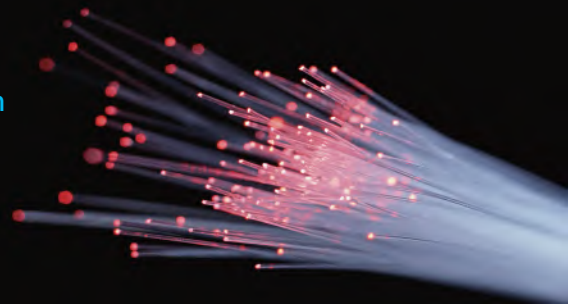


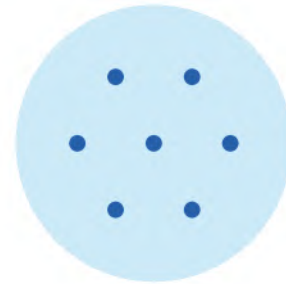
## 七芯光纤扇入扇出模块

Fan-in/Fan-out Device for Seven-Core Fiber



### 产品介绍

七芯光纤扇入扇出模块是实现七芯光纤与标准单模光纤高效耦合的关键器件。本产品采用具有自主知识产权的特殊技术制备及模块化封装，具有低损耗、低串扰、高回损、高可靠性的优点。可提供标准规格产品及特殊定制化服务。广泛适用于光通信、光互连、光传感等领域应用需求。



七芯光纤示意图

### 产品特性

- 低插入损耗、低芯间串扰、高回波损耗
- 通道一致性好、可靠性高、环境适应性好
- 支持多种封装形式、接口使用方便
- 支持超低损耗、超小芯间距等定制化服务

### 产品规格

产品名称	七芯光纤扇入扇出模块	
产品编号	OWMCF-7C541S-905AF-92500-SL1-002M5	
主要参数	范围	典型值
<b>光学性能</b>		
平均插入损耗@1550 nm (dB)	≤1.2	1.2
最大插入损耗@1550 nm (dB)	≤1.5 (或客户指定)	1.5
回波损耗 (dB)	≥45	50
通道串扰 (dB)	≤-45 (或客户指定)	-50
<b>几何参数</b>		
多芯光纤长度 (m)	2.5±0.2 (或客户指定)	2.5
单模尾纤长度 (cm)	50±5	50
封装长度 (mm)	100±1	100
封装直径 (mm)	5.6±0.1	5.6
<b>涂覆层特性</b>		
涂覆材料	丙烯酸树脂 (或客户指定)	丙烯酸树脂
使用温度 (°C)	-40 ~ +70	-
封装形态	钢管封装或盒式封装	钢管封装
接口类型	FC/APC (或客户指定)	-

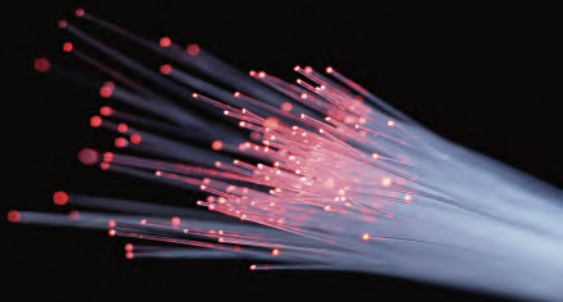


# 光织科技

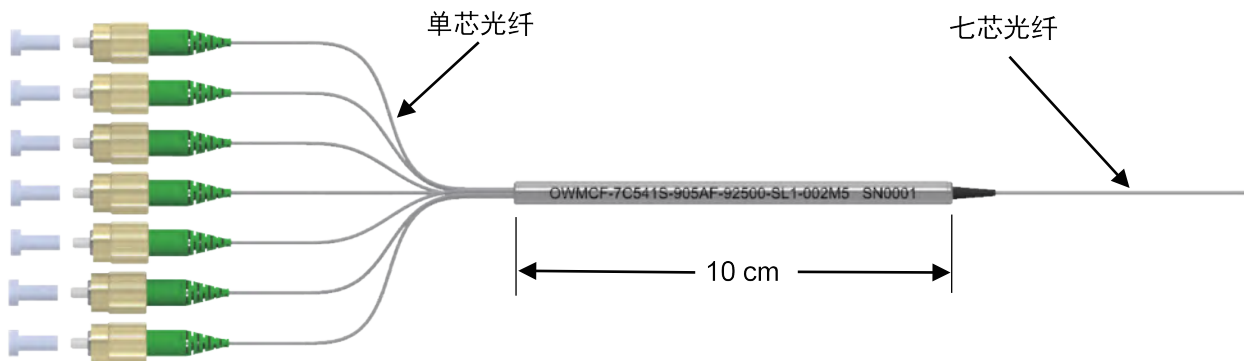
Weaving light for telecommunication, interconnects, and sensing application

## 七芯光纤扇入扇出模块

Fan-in/Fan-out Device for Seven-Core Fiber



### 产品外观



### 订购方式

请参照以下编码规格订购七芯光纤扇入扇出模块。

OW MCF-7C541S-905AF-92500-SL1-002M5

多芯光纤芯数 2C: 2芯 4C: 4芯 7C: 7芯 8C: 8芯 19: 19芯 00: 其它	002位置描述多芯光纤长度 M5位置描述长度单位和小数点后长度 002M0: 表示多芯光纤长度2 m 002M5: 表示多芯光纤长度2.5 m 100M0: 表示多芯光纤长度100 m 002K0: 表示光纤长度2000 m CXXXX: 客户定制, C代表客户定制规格
多芯光纤外径 1: 光纤外径125 μm 5: 光纤外径150 μm 2: 光纤外径200 μm 0: 其它	封装尺寸 1: 5.6 mm×10 cm 2: 5.0 mm×5 cm 3: 8 cm×10 cm×9 mm 0: 其它
多芯光纤芯间距 33: 芯间距33 μm 41: 芯间距41 μm 42: 芯间距42 μm 43: 芯间距43 μm 61: 芯间距61 μm 00: 其它	封装方式 SL: 钢管封装 MB: 金属盒子 AB: 塑胶盒 OT: 其它方式
S: 单个器件 D: 一对器件 C: 特殊器件	多芯光纤连接器型式 AF: FC/APC UF: FC/UPC AS: SC/APC US: SC/UPC AL: LC/APC UL: LC/UPC 00: 无连接器
护套规格 B: 裸纤 9: 0.9 mm 2: 2.0 mm 3: 3.0 mm	多芯光纤护套长度 05: 0.5 m 10: 1.0 m 20: 2.0 m 25: 2.5 m 00: 其它规格
分支光纤长度 05: 0.5 m 10: 1.0 m 00: 其它	多芯光纤护套规格 B: 裸纤 9: 0.9 mm 2: 2.0 mm 3: 3.0 mm 0: 其它规格
扇入扇出连接器型式 AF: FC/APC UF: FC/UPC AS: SC/APC US: SC/UPC AL: LC/APC UL: LC/UPC 00: 无连接器	

A: 上海市闵行区剑川路951号3-N3308  
E: sales@optoweave.com  
T: +86 21 52960710  
H: www.optoweave.com

